



## Ein Haus setzt Kontraste.

Haus Cornelius zeigt alle Tugenden moderner Bauhaus-Architektur. Farblich allerdings wurde das schlichte Weiß der Obergeschoss-Fassade mit einem erdigen Braun im Erdgeschoss kombiniert. Dieses Farbkonzept sorgt vor allem auf der Gartenseite für Abwechslung, wo der Kontrast das symmetrische Obergeschoss vom asymmetrischen Erdgeschoss mit seinem zurückspringenden Freisitz abhebt. Dominieren in Richtung Garten großflächige, mehrteilige Glasflächen, gibt sich das Haus nach allen anderen Seiten hin verschlossen, wodurch ein optimaler Kompromiss zwischen Transparenz und Privatsphäre geschaffen wurde.

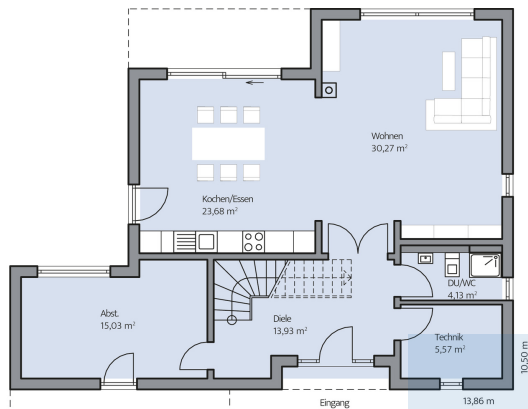
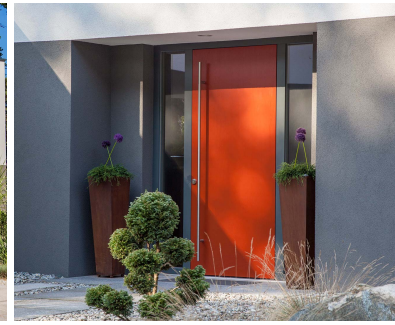
Der Grundriss zeigt eine Raumaufteilung mit offenen Übergängen, Wohnbereich und Essplatz liegen im hinteren Teil des Hauses und werden durch Nebenräume zur Straße hin abgeschirmt. Der Übergang zum großen Wohnbereich ist offen, Essplatz und Küche sind topmodern gestaltet, orientieren sich funktional aber am klassischen Vorbild der Wohnküche: Es gibt keine trennenden Elemente der Funktionsbereiche. Die überdachte Terrasse fungiert an schönen Tagen als zusätzlicher Essplatz.



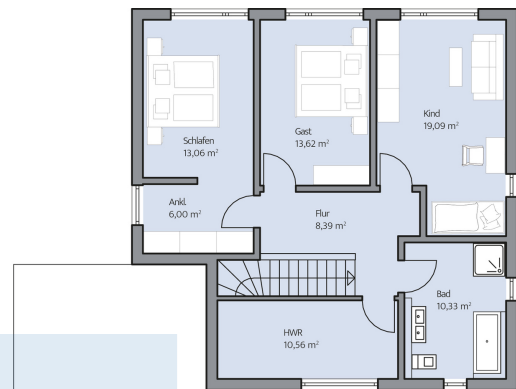
## Daten + Fakten

| Flächen*    | WF                   | GF                   |
|-------------|----------------------|----------------------|
| EG          | 90,8 m <sup>2</sup>  | 92,6 m <sup>2</sup>  |
| OG          | 81,1 m <sup>2</sup>  | 81,1 m <sup>2</sup>  |
| Gesamt      | 171,9 m <sup>2</sup> | 173,7 m <sup>2</sup> |
| Dachneigung |                      | 0°                   |
| Kniestock   |                      | –                    |
| Außenmaße   | 13,86 m              | 10,50 m              |

\* Alle dargestellten Flächen und Flächenberechnungen zu Wohnflächen (kurz WF) und Grundflächen (kurz GF) wurden gemäß der Verordnung zur Berechnung der Wohnfläche (Wohnflächenverordnung - WoFlV) vom 25. November 2003 (BgbI. I S. 2346) ermittelt.



Haus Cornelius Grundriss



Haus Cornelius Grundriss

